

# Das Glenoid im Fokus.

Die Lösung für  
anspruchsvolle  
Glenoidsituationen.

**equinox<sup>®</sup>**

Schulterssystem

# equinox<sup>®</sup>

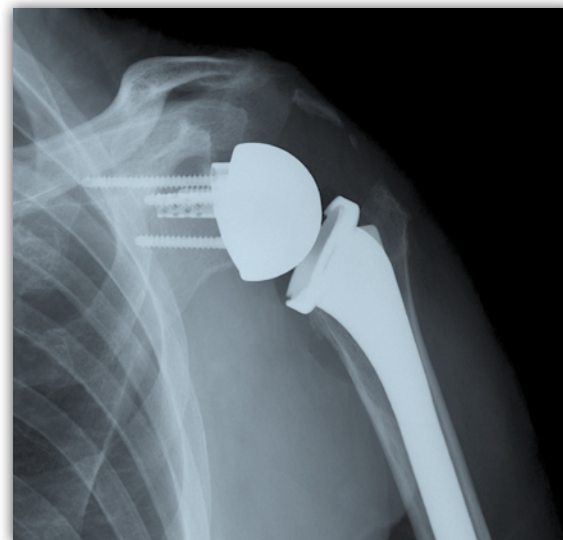
## Schulterssystem

# Bewahrt Knochen. Korrigiert Deformitäten.

Mit freundlicher Genehmigung von Thomas W. Wright, MD



*Superiorer Glenoidabtrieb*



*Korrigierte Deformität mit Equinox Reverse und superior augmentierter Glenoidplatte*

Anspruchsvolle Glenoidsituationen verlangen nach Implantatlösungen, die sich dem spezifischen Defekt widmen. Das Equinox Schulterssystem bietet Ihnen diese Lösungen mit den entsprechenden Glenoidimplantaten für Primär- und Reverseversorgungen.



*10° superior  
augmentierte  
Glenoidplatte*



*Glenoidplatte  
mit verlängertem  
Hohlzapfen*



*8° posterior  
augmentierte  
Glenoidplatte*



*8° posterior  
augmentiertes  
Zapfenglenoid (PE)*



*lateralisierte  
Glenosphäre (+4mm)*

Exactech verfügt über ein umfangreiches Netz an Distributoren rund um den Globus.  
Weitere Informationen über Exactech Produkte in Ihrem Land erhalten Sie auf [www.exac.com](http://www.exac.com).

Exactech Deutschland GmbH  
Wertstraße 193, 24143 Kiel  
Tel.: +49 (0) 431 - 99 02 93 0  
[www.exactech.de](http://www.exactech.de)

**Exactech<sup>®</sup>**

718-00-14.0  
Equinox Glenoid Product Sheet  
18.07.2012

A Great Day in the O.R.™

©2012 EXACTECH, INC.