

Minimalinvasiv.

Der
Oberflächen-
ersatz für den
Humeruskopf

equinox^e

Resurfacing



Resurfacing

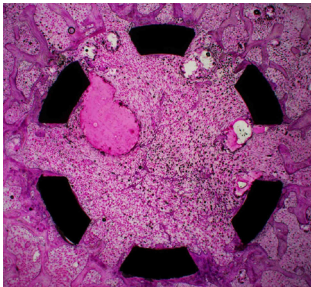
Das Exactech Schulterssystem wird durch die Einführung des Resurfacing Humeruskopfes vervollständigt.

ANATOMISCHES DESIGN

- Sechs Kopfgrößen zur präzisen Wiederherstellung der Patientenanatomie
- Geringe Materialstärke der Köpfe, um Knochenverlust zu minimieren

INTRAOPERATIVE FLEXIBILITÄT

- Das modulare Design ermöglicht einen Zusammenbau alternativ *in situ* oder am Nebentisch



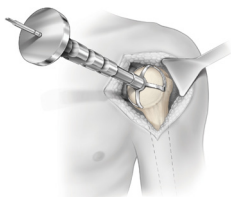
- Besonders schonender Zugang zum Gelenk, optional ohne Verletzung des Subscapularis¹

LANGFRISTIGE BIOLOGISCHE FIXIERUNG²

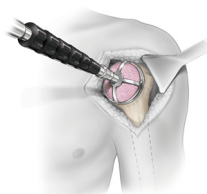
- Optimale Fixierung durch Press-Fit Hohlzapfen
- Option, den Hohlzapfen mit Spongiosa zu befüllen
- Nachgewiesenes Durchwachsen des Knochens durch den Hohlzapfen
- Material: Zapfen: Titan, Titanplasma-spray
Kopf: CoCr, Titanplasma-spray und Hydroxylapatitbeschichtung

REVISIONSFREUNDLICH

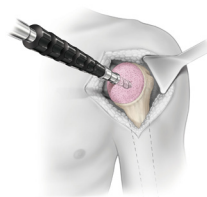
- Oberflächenersatz und Hohlzapfen sind revisionsfreundlich gestaltet



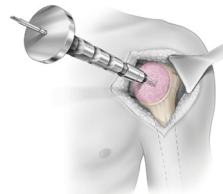
Platzierung des K-Drahtes mittels Handgriff



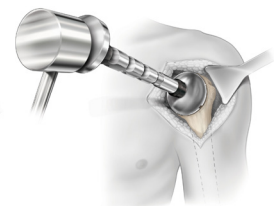
Fräsen des Humeruskopfes über den K-Draht



Bohren des Hohlzapfenlochs



Einschlagen des Hohlzapfens



Einschlagen des Implantats

Beschreibung	Ø	Dicke
38 mm Resurfacing Humeruskopf	38 mm	14 mm
41 mm Resurfacing Humeruskopf	41 mm	14 mm
44 mm Resurfacing Humeruskopf	44 mm	15 mm
47 mm Resurfacing Humeruskopf	47 mm	16 mm
50 mm Resurfacing Humeruskopf	50 mm	17 mm
53 mm Resurfacing Humeruskopf	53 mm	18 mm
25 mm Resurfacing Humeruszapfen	9 mm	25 mm
30 mm Resurfacing Humeruszapfen	9 mm	30 mm

1. Morishige, M. et al. Subscapularis-sparing Deltpectoral Approach to the Shoulder. Tech Should Surg 2010;11: 19–24.
2. Data on file at Exactech. TS-2011-035 University of New South Wales Test Report: Assessment of Fixation of a Noncemented Tapered Peg in an Ovine Model at 12 and 26 Weeks.

Exactech verfügt über ein umfangreiches Netz an Distributoren rund um den Globus. Weitere Informationen über Exactech Produkte erhalten Sie auf www.exactech.de